

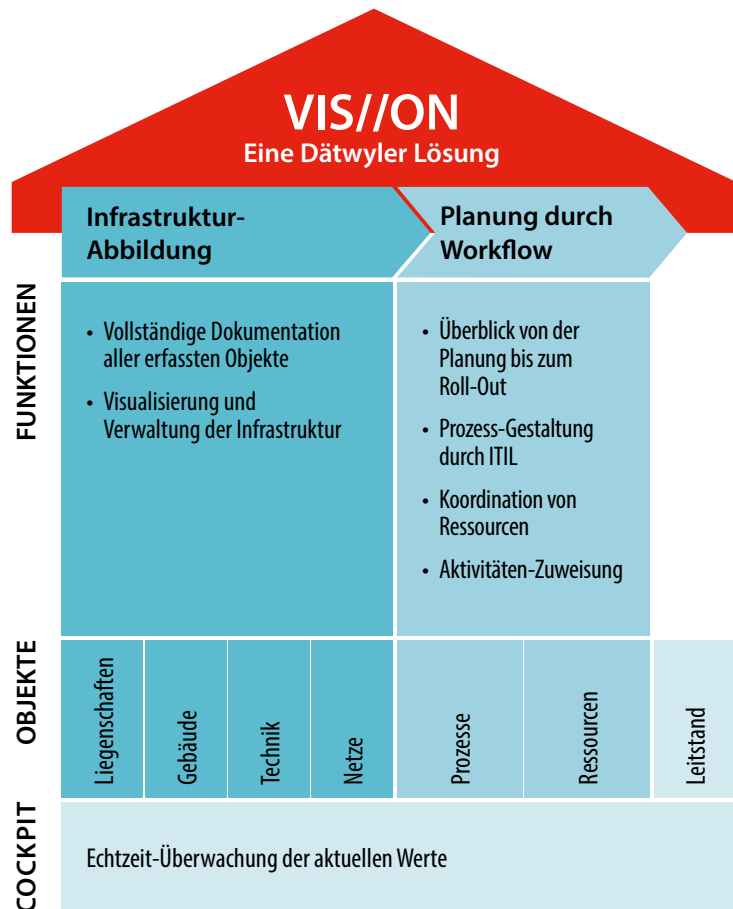
VIS//ON MANAGEMENT- SOFTWARE-LÖSUNG

UNTERSTÜTZUNG DER UNIVERSELLEN GEBÄUDE-,
 TECHNOLOGIE- UND NETZVERWALTUNG



DATWYLER

OPTIMALE PLANUNG DURCH UMFASSENDE FUNKTIONS-MODULE



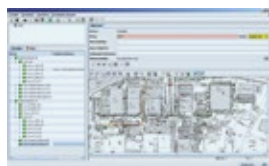
VIS//ON ist eine universelle Management-Software, optimiert für Netze, Technologien, Gebäude. Sie ist in unterschiedlichen Branchen, zum Beispiel in der Telekommunikation, der Elektrotechnik, in Banken und Finanzinstituten einsetzbar.

VIS//ON unterstützt die Dokumentation aller zu erfassenden Objekte sowie die Abbildung der Prozesse und Workflows zum Management der Objekte; inklusive Aktivitäten-Generierung und Arbeitsanweisungen rund um das Service- und Wartungs-Management sowie das Fehler- und Alarm-Management.

Individuelle Lösungen durch den Einsatz von VIS//ON Funktions-Modulen

Liegenschaften

- Grafische und alphanumerische Verwaltung von Standorten
- Visualisierung von importierten CAD-, GIS- und Google Earth-Dateien
- Informationen für das Flächen-Management, zum Beispiel zu Nutzungs-, Energie-, Kostendaten
- Berechnung und Auswertung von Liegenschaftsdaten



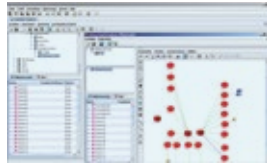
Gebäude

- Technische und kaufmännische Gebäudeverwaltung
- Visualisierung von importierten CAD-, GIS- und Google Earth-Dateien
- Informationen für das Anlagen-Management, zum Beispiel zu Heizungen, Netzen, Klima, Zutritt
- Abrechnungen von Miet-/Nebenkosten
- Anzeige von Energie-/Verbrauchsdaten
- Wartungs- und Services-Management anhand von Prozessen und Workflows



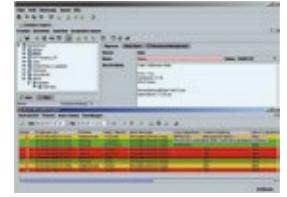
Technik

- Visualisierung und Dokumentation von Anlagen und Geräten
- Planung, Konfiguration und Betrieb der Geräte durch Remote Monitoring und Remote Controlling
- Auswertungen und Berichte unterstützen Fehler-Management, Schwachstellen-Analysen und Asset-Management



Ressourcen

- Koordination von Personal, Werkzeug, Maschinen und Anlagen
- Planung von Wartungs- und Service-Tätigkeiten
- Freie Definition von Ressourcen und Intervallen



Netze

- Verwaltung und Visualisierung der Infrastruktur von der Trasse bis zur Faser
- Abbildung der Infrastruktur und der logischen Durch- und Verschaltungen
- Workflow und Arbeitsanweisungen für Rangierungen am Patchfeld (Moves, Adds, Changes)



Leitstand

- Leitstandfunktion für Gebäudeleittechnik, Verkehrssysteme, Energieanlagen, Produktionsanlagen und weitere Anwendungen
- Remote Monitoring und Remote Controlling mit der Möglichkeit, heterogene Technologien zusammen zu schalten
- Visualisierung und Überwachung technischer Prozesse (Supervisory Control and Data Acquisition, SCADA)



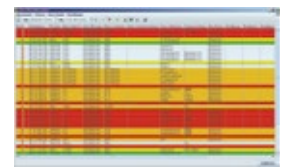
Prozesse, Workflows

- Prozesse und Workflows für Planung, Installation, Rollout; unterstützen unter anderem Wartungs- und Service-Intervalle, Fehler- und Alarm-Management, IT Infrastructure Library (ITIL)



Fehler-Management und Alarmsysteme

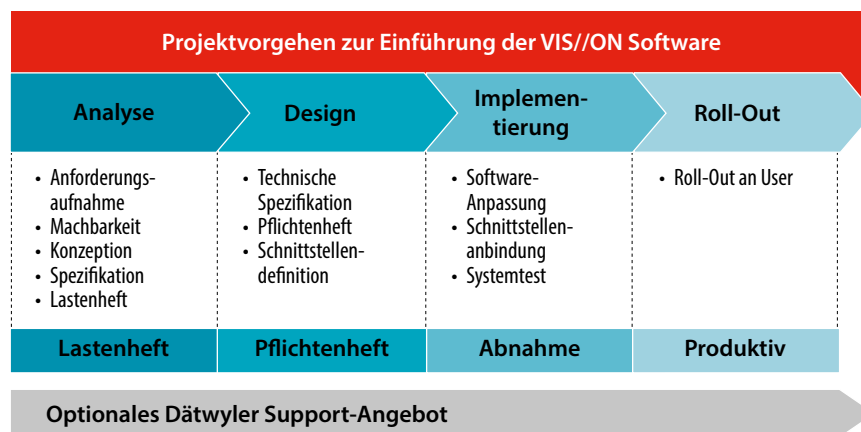
- Einkommende Alarmer nach Prioritäten geordnet
- Individuell definierte Workflows mit der Möglichkeit E-Mails zu senden, Pop-Up-Screens in VIS//ON zu erzeugen sowie Arbeitsanweisungen und Prozesse zu starten



Individuelle Lösungsentwicklung für das technische und kommerzielle Gebäude-Management

zum Beispiel:

- Zählerwerterfassung/Metering-System
- Verbindung zum Facility-Management-System
- Benchmarking
- Fakturierung, Berechnung



Optionales Dätwyler Support-Angebot

- Wirtschaftlichkeitsberechnung
- Projektmanagement, Qualitätsmanagement
- Schulung, Dokumentation
- User-Support, Wartung, Hosting

Vorgehen und Leistungsangebot

Dätwyler übernimmt alle notwendigen Dienstleistungen für:

- Einführung der VIS//ON Software
- Betrieb der VIS//ON Software
- SLA-basiertes Management der physikalischen Infrastruktur



ITinfra.datwyler.com

