

WUM

Montagehandleiding

WUM (Werkzaam Ondersteunende Maatregel)

1. Wetenswaardig

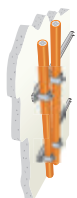
2. Installatie manier

3. Kabelsoorten

4. Productassortiment

5. Montage handleidingen

6. FAQ



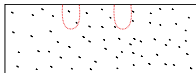
Toepassing

Werkzame ondersteunende maatregel volgens DIN 4102-12 bij verticale montage van veiligheidskabels met functiebehoud in combinatie met profielrail 2970 SLD. Het leggen van zigzaggende trajecten van kabels is niet meer nodig met de toepassing van de WUM. Montage afstanden van maximaal 3,5 m.

Een stijgtracé bestaat uit Datwyler C-profiel 2970/2 SLD met Datwyler brandbeschermde plug op de muur. Datwyler veiligheidskabels met functiebehoud worden op de muur met Datwyler klembeugels B... D en Datwyler C-profielen 2970/2 SLD geïnstalleerd.



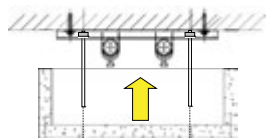
De schroefpen word door middel van een moer op de juiste afstand via de voorgeboorde openingen in de WUM aan de C-profiel 2970/2 SLD bevestigd. **WUM 300 heeft slechts één bevestigingspunt in het midden!**



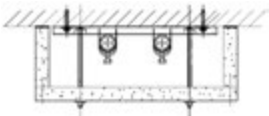
De babeldoorvoeringen worden uit de WUM er uit gesneden ...



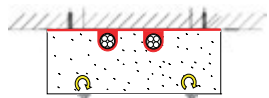
... en de binnenruimte met mineraalwol opgevuld.



De WUM word over de schroefpen gezet ...



... en middels de moer en pasring ca. 2 omwenteling aangeschroefd



De kabelinvoeringen worden met mineraalwol en Datwyler brandveilige pasta S100 SM-K afgedicht. Ook wordt de ruimte tussen WUM en muur met de brandveilige pasta S100 SM-K opgevuld.