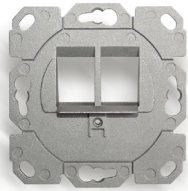


## Cadre de support pouvant être conçu 2 x KS

en goulottes / boîtes de sol

pour 2 modules RJ45 avec fixation Keystone, compatible avec la conception TAE 3-fois  
STANDARD ALLEMAND



1 Cadre de support pouvant être conçu 2 x KS pour 2 modules RJ45 avec fixation Keystone, compatible avec toutes les conceptions habituelles de plaques centrales TAE 3-fois



2

2 Exemples d'application

### Description

Prises de données modulaire pour l'installation de 2 modules RJ45 Keystone, blindés.  
Convient pour montage encastré, en goulottes d'installation et en boîtes de sol.  
Plaque de montage fait en zinc moulé sous pression - offre la possibilité de raccordement à une liaison équipotentielle du bâtiment.  
Les modules snap-in sont à installer facilement dans les prises de données.  
Les plaques de montage peuvent être utilisées avec toutes les plaques centrales habituelles TAE 3-fois (pour plusieurs modèles).

### Application

Convient pour les modules suivants de Datwyler:

- module RJ45 KS-T Plus 1/8 Cat.6A blindé
- module RJ45 KS-TC Plus Cat.6A (IEC), blindé
- module RJ45 KU Plus 1/8 Cat.6A non blindé
- module RJ45 KS-T 1/8 Cat.6/EA blindé
- module RJ45 KS-T 5 1/8 Cat.5e blindé

### Remarque

Convient seulement pour des modules sans volets de protection anti-poussière

### Versions

Numéro de matériau	Produit	Poids [kg]	Unité d'emballage	GTIN / EAN
18587400ZY	Cadre de support pouvant être conçu 2 x KS	0,01 kg	1 pc.	40393910099331