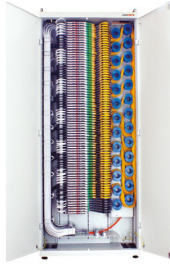


## Répartiteur optique (ODF)

42U / 19 et 21 (ETSI), passif



ODF, 1200 x 300 x 2200 mm (W x D x H)

### Description

La solution ODF de Datwyler offre aux utilisateurs un accès flexible aux câbles/tubes par le bas et par le haut, des possibilités d'extension en fonction des besoins, une gestion intelligente intégrée des câbles avec un contrôle du rayon de courbure de 35 mm et une décharge de traction optimisée, ainsi qu'une conception modulaire à l'épreuve du temps.

### Application

Backbone et réseaux de distribution, en particulier pour les PoPs dans la section porteuse.

### Propriétés générales

Capacité	prend jusqu'à 14 modules 3U, 2016 fibres.
Colour	gris clair, RAL 7035 (revêtement par poudre)

### Scope of delivery

ODF avec cadre en tôle d'acier soudée, portes avant et arrière, panneaux latéraux, plaques supérieure et inférieure.  
 Profils verticaux.  
 Livré avec distribution intégrée des câbles/tubes, gestion des câbles, contrôle du rayon de courbure et décharge de traction.  
 Jeu de pieds réglables en standard.  
 Kit de mise à la terre : en option.  
 Livré en option sans portes et panneaux latéraux (bayable).  
 ODF préassemblés sur demande.

### Versions

Numéro de matériau	Produit	Dimensions extérieures	Poids [kg]	Unité d'emballage
19694000ZY	ODF, cadre 42U avec portes et murs	42 U, 2200 mm x 1200 mm x 300 mm	100 kg	1 pc.