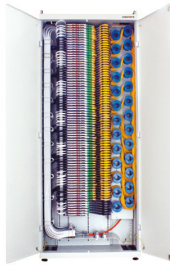


ODF - Optischer Verteiler

42HE / 19 und 21 (ETSI), passiv



ODF, 1200 x 300 x 2200 mm (B x T x H)

Beschreibung

Die Datwyler ODF-Lösung bietet Anwendern einen flexiblen Kabel-/Rohrzugang von unten und oben, bedarfsgerechte Erweiterungsmöglichkeiten, integriertes intelligentes Kabelmanagement mit 35 mm Biegeradiuskontrolle und optimierter Zugentlastung sowie ein zukunftssicheres modulares Design.

Anwendung

Backbone- und Verteilungsnetze, insbesondere für PoPs im Carrier-Bereich.

Allgemeine Eigenschaften

Aufnahme	nimmt bis zu 14 3HE-Module auf, 2016 Fasern.
Farbe	lichtgrau, RAL 7035 (pulverbeschichtet)

Lieferumfang

ODF mit geschweißtem Stahlblechrahmen, Vorder- und Hintertüren, Seitenwänden, Dach- und Bodenplatten.
 Vertikale Profile.
 Kommt mit integrierter Kabel-/Rohrverteilung, Kabelmanagement, Biegeradiuskontrolle und Zugentlastung.
 Satz verstellbarer FüÙe als Standard.
 Erdungssatz: optional.
 Optional ohne Türen und Seitenwände (anreihbar) lieferbar.
 Vormontierte ODFs auf Anfrage.

Versionen

Artikelnummer	Produkt	Äußere Abmessungen	Gewicht [kg]	Verpackungseinheit
19694000ZY	ODF, 42HE Rahmen mit Türen und Seitenwänden	42 HE, 2200 mm x 1200 mm x 300 mm	100 kg	1 Stk.