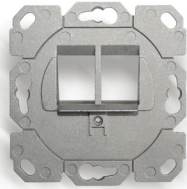


## UP-K Contactdoos 2x KS-TC TAE

### installatiekanalen & vloerdozen

voor 2 RJ45 modules met Keystone bevestiging, compatibel met het ontwerp TAE 3-voudig  
DUITSE NORM



2

2 Toepassingsvoorbeelden

1 UP-K Contactdoos 2x KS-TAE  
voor 2 RJ45 modules met Keystone bevestiging,  
compatibel met alle gangbare ontwerpen  
van TAE 3-voudige centraalplaten

## Beschrijving

Modulaire contactdoos voor de installatie van 2 afgeschermd RJ45 Keystone modules.

Geschikt voor inbouw, montage in installatiekanalen en vloerdozen.

Montageraam gemaakt van in onder druk gegoten zink - biedt de mogelijkheid voor aansluiting op een equipotentiaalverbinding van het gebouw.

De snap-in modules zijn eenvoudig te monteren in de contactdoos.

De montageramen kunnen in combinatie met alle gangbare TAE 3-voudige centraalplaten worden gebruikt (voor meerdere modellen).

Set including: mounting frame, Central plate, cover frame, 2 white dustcovers for KS-T/TC modular jacks

## Toepassing

Geschikt voor de volgende Datwyler modules:

- RJ45 module KS-T Plus 1/8 Cat.6A afgeschermd
- RJ45 module KS-TC Plus Cat.6A (IEC), afgeschermd
- RJ45 module KU Plus 1/8 Cat.6A niet afgeschermd
- RJ45 module KS-T 1/8 Cat.6/EA afgeschermd
- RJ45 module KS-T 5 1/8 Cat.5e afgeschermd

## Leveringsomvang

Montageraam (levering zonder centraalplaat, afdekraam, modules).

## Noot

Enkel geschikt voor modules zonder stofluikjes

## Versions

Materiaal nummer	Artikel	Gewicht [kg]	Verpakkingseenheid
18587200ZY	UP-K Anschlussdose 2x KS-TAE	0,01 kg	1 stk.