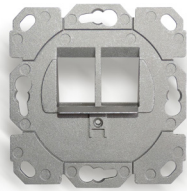


## Prise de données UP-K 2x KS-TC TAE

en goulottes / boîtes de sol

pour 2 modules RJ45 avec fixation Keystone, compatible avec la conception TAE 3-fois  
STANDARD ALLEMAND



**2**

1 Prise de données UP-K 2x KS-T TAE pour 2 modules RJ45 avec fixation Keystone, compatible avec toutes les conceptions habituelles de plaques centrales TAE 3-fois

2 Exemples d'application

### Description

Prises de données modulaire pour l'installation de 2 modules RJ45 Keystone, blindés. Convient pour montage encastré, en goulottes d'installation et en boîtes de sol. Plaque de montage fait en zinc moulé sous pression - offre la possibilité de raccordement à une liaison équipotentielle du bâtiment. Les modules snap-in sont à installer facilement dans les prises de données. Les plaques de montage peuvent être utilisées avec toutes les plaques centrales habituelles TAE 3-fois (pour plusieurs modèles).  
Set including: mounting frame, Central plate, cover frame, 2 white dustcovers for KS-T/TC modular jacks

### Application

Convient pour les modules suivants de Datwyler:

- module RJ45 KS-T Plus 1/8 Cat.6A blindé
- module RJ45 KS-TC Plus Cat.6A (IEC), blindé
- module RJ45 KU Plus 1/8 Cat.6A non blindé
- module RJ45 KS-T 1/8 Cat.6/EA blindé
- module RJ45 KS-T 5 1/8 Cat.5e blindé

### Scope of delivery

Plaque de montage (livraison sans plaque centrale, plaque de finition, modules)

### Remarque

Convient seulement pour des modules sans volets de protection anti-poussière

### Versions

Numéro de matériau	Produit	Poids [kg]	Unité d'emballage
18587200ZY	UP-K Anschlussdose 2x KS-T TAE	0,01 kg	1 pc.