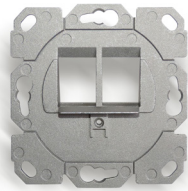


UP-K Faceplate 2x KS-TC TAE

cajas montadas en el conducto y en el suelo

para 2 módulos RJ45 con ajuste Keystone, compatible con el diseño triple de TAE



2

2 Ejemplos de aplicación

1 placa frontal UP-K 2x KS-T TAE
para 2 módulos RJ45 con ajuste Keystone,
compatible con todos los TAE habituales
Diseño de placas centrales de 3 pliegues

Description

Placa frontal modular para la instalación de 2 módulos blindados RJ45 Keystone.

Adecuado para el montaje a ras y en conducto y para los sistemas de cajas de suelo.

Marco de montaje de fundición a presión de zinc (ofrece la posibilidad de conexión a la conexión equipotencial).

Los módulos encajables se encajan fácilmente en la placa frontal.

Los marcos de montaje pueden ser utilizados junto con todas las placas centrales de tres pliegues habituales de la TAE (para diseños múltiples).

El juego incluye: marco de montaje, placa central, marco de cubierta, 2 cubiertas de polvo blancas para los conectores modulares KS-T/TC

Impresión de aplicaciones

Adecuado para los siguientes módulos de Datwyler:

- Módulo RJ45 KS-T Plus 1/8 Cat. 6A blindado
- Módulo RJ45 KS-TC Plus Cat.6A (IEC), blindado
- Módulo RJ45 KU Plus 1/8 Cat. 6A sin blindaje
- Módulo RJ45 KS-T 1/8 Cat. 6/EA blindado
- Módulo RJ45 KS-T 5 1/8 Cat. 5e blindado

Forma de suministro

Marco de montaje, placa central, marco de la cubierta, 2x cubierta antipolvo blanca para la serie KS-T (entrega sin módulos).

Versions

Número de material	Producto	Peso [kg]	Unidad de embalaje
18587200ZY	UP-K Anschlussdose 2x KS-T TAE	0,01 kg	1 pza.