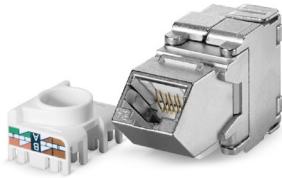


KS-TA 1/8 Cat.6/E_A, oblique 45 degrés

Module RJ45, blindé, Catégorie 6/E_A
pour Panneau de brassage KS 24x-s



Module RJ45 KS-TA 1/8 Cat.6/EA
blindé, oblique 45 degrés

Panneau de brassage KS 24x-s, 19"/1U, blindé



Description

Pour la transmission des signaux analogiques et numériques de voix, de vidéo et de données.

Le module KS-TA dépasse les exigences de la norme IEC 60603-7-5 pour le matériel de connexion en Cat.6 jusqu'à 250 MHz.

Le module remplit également toutes les exigences du Lien Permanent (Permanent Link) de la Classe EA jusqu'à 500 MHz lorsqu'il est combiné avec des câbles de données Catégorie 7 et 7A. Par conséquent, le module est applicable pour des transmissions Ethernet 10 Gigabit, conformément à la norme IEEE 802.3.

Utilisable pour Power over Ethernet Plus (PoE+) selon IEEE 802.3at.

Le module KS-TA est adapté seulement pour le panneau de brassage KS24x-s (article n° 418023).

Le devant incliné de 45° du module permet aux cordons de brassage de sortir vers la gauche ou la droite. Boîtier solide en zinc moulé sous pression avec clip de fixation pour installation dans des panneaux Keystone KS 24x-s.

Contacts à ressort avec un alliage de bronze phosphoreux, plaqués or.

Pour le raccordement des fils sans outil, une pièce auxiliaire pour la scission des fils du câble est utilisée en combinaison avec deux ailes intégrées de logement pour des connexions IDC.

Une pince coupante de côté est seulement nécessaire pour couper les fils.

Décharge de traction par le serre-câble.

Le module est réutilisable.

Propriétés générales

Température d'installation	-10 °C - +60 °C
Température de fonctionnement	-20 °C - +60 °C
Température de stockage	-40 °C - +70 °C

Propriétés électriques

EMC	blindé
-----	--------

Propriétés mécaniques

Type de connexion	Connecteurs à déplacement d'isolant IDC
Fil de cuivre solide	0.50 (AWG 24) - 0.65 (AWG 22)
Fil de cuivre toronné	AWG26/7 - AWG26/8
Diamètre sur isolation	0.70 mm - 1.40 mm
Re-connexion	pour AWG 22, AWG 23 and AWG 24 en utilisant le même diamètre de fil ou plus grand
Réutilisable	une fois

Normes

Cat./Class	Cat.6 / Class E _A (Channel) when used together with Cat.7 / 7 _A data cables
Fiche standard	IEC 60603-7-5
Normes de câblage	EN 50173-1, ISO/IEC 11801, TIA/EIA 568-x

Versions

Numéro de matériau	Produit	Couleur	Poids [kg]	Unité d'emballage
418068	RJ45 module KS-TA 1/8 Cat.6/E _A blindé, oblique 45 degrés	argentés	0,04 kg	10 pcs.

Sous réserve de modifications techniques

A partir de 2021-01-22 11:00:37