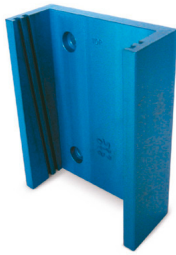


## Dispositif de suspension LZ 1010

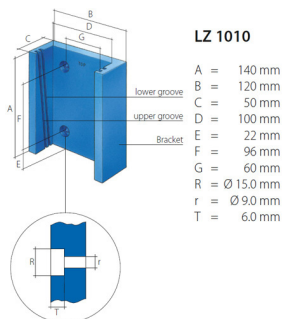
pour des câbles FL et FM



Dispositif de suspension LZ 1010

### Description

Dispositifs de suspension pour des câbles pendants pour ascenseurs FL et FM de Datwyler.



### Application

La largeur de câble, le nombre de câbles (combinaisons de câbles) à monter et la hauteur de transport déterminent la sélection du dispositif de suspension correct du câble.

À cette fin, notez l'épaisseur de serrage maximale des pièces de suspension individuelles.

### Versions

Numéro de matériau	Produit	Couleur	Poids [kg]
163354	LZ 1010	bleu	1,3 kg