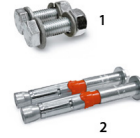


Aufhängung LZ 4001

für FH Kabel

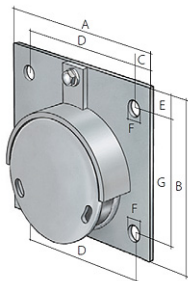


Aufhängung LZ 4001

Abb. 1: Schraubensatz M12x40 für Kabinen-/Gegengewicht Abb. 2: Hilti HSL-3 M8/20 für Schachtwand

Beschreibung

Stahlaufhängung für maximal zwei Lifthängekabel



LZ 4001

- A = 220 mm
- B = 170 mm
- C = 30 mm
- D = 160 mm
- E = 25 mm
- F = Ø13 mm
- G = 120 mm
- thickness of ground plate = 5 mm

Versionen

Artikelnummer	Produkt	Gewicht [kg]	Verpackungseinheit
184606	LZ 4001	2,5 kg	1 Stk.
185214	Screw set M12x40 for fixing to elevator car or counter weight	0,14 kg	2 Stk.
185215	Hilti HSL-3 M8/20 for fixing to shaft wall	0,15 kg	2 Stk.