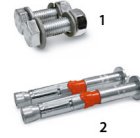


Dispositif de suspension LZ 4001 pour des câbles FH

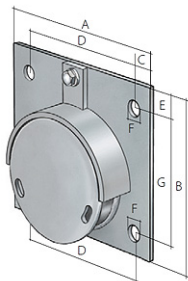


Dispositif de suspension LZ 4001

figure 1: Ensemble de vis M12x40 pour cabine d'ascenseur /contre-poids
figure 2: Hilti HSL-3 M8/20 pour un paroi du cage d'ascenseur

Description

Dispositif de suspension en acier pour un maximum de 2 câbles pendants pour ascenseurs FH de Datwyler.



LZ 4001

A = 220 mm
B = 170 mm
C = 30 mm
D = 160 mm
E = 25 mm
F = Ø13 mm
G = 120 mm
thickness of ground plate = 5 mm

Versions

Numéro de matériau	Produit	Poids [kg]	Unité d'emballage
184606	LZ 4001	2,5 kg	1 pc.
185214	Ensemble de vis M12x40 pour la fixation de la cabine d'ascenseur ou le contre-poids	0,14 kg	2 pcs.
185215	Hilti HSL-3 M8/20 pour la fixation à un paroi du cage d'ascenseur	0,15 kg	2 pcs.

Sous réserve de modifications techniques

A partir de 2021-01-27 11:42:14