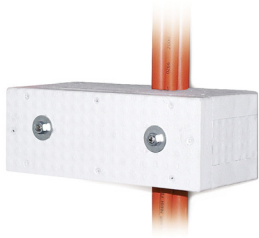


WUM soutien efficace

WUM

pour installation verticale du câble



Description

Soutien efficace pour installation verticale des câbles de sécurité Datwyler avec maintien de fonction, en utilisant des rails profilés en C du type 2970 SLD. Une installation de câble en forme de méandre n'est pas nécessaire si le WUM est utilisé (distance: jusqu'à 3,5 m).

Application

Le WUM est placé, à des intervalles jusqu'à 3,5 m, au-dessus de la bride de fixation attachant le câble au rail profilé en C. Le montage est fait par des platines écrous et tiges filetées au rail profilé en C. La cavité est remplie avec de la laine minérale. L'entrée de câble et l'arrière du WUM sont scellés avec un produit de remplissage pour protection incendie.

Le WUM E30 et E90 WUM peuvent être utilisés avec tous les câbles Datwyler Keram des types (N)HXH / (N)HXH CL / (N)HXCH FE180/E30-E60, (N)HXH / (N)HXCH FE180/E90, JE-H(St)H FE180/E30-E90 and JE-H(St)HRH FE180/E30-E90.

Scope of delivery

Boîtier avec protection incendie
Ensemble de montage
Cartouche de remplissage pour protection incendie
Laine minérale

Versions

Numéro de matériau	Produit	Dimensions extérieures	Poids [kg]	Unité d'emballage
1301276	WUM 300 E30		1,5 kg	1 pc.
1301278	WUM 400 E30		2 kg	1 pc.
1301277	WUM 500 E30	100 mm x 570 mm x 135 mm	2,5 kg	1 pc.
1301275	WUM 300 E90		6,18 kg	1 pc.
1301274	WUM 400 E90	200 mm x 570 mm x 185 mm	9,98 kg	1 pc.
1301273	WUM 500 E90		6 kg	1 pc.