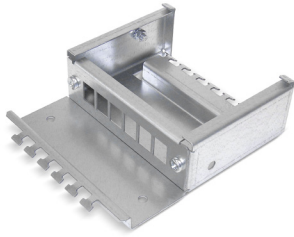


# Sammelpunktgehäuse

6 Ports

für Frontplatte 6x MGK



Gehäuseunterteil mit montierter Frontplatte 6x MGK (Lieferung ohne Frontplatte)



Sammelpunktgehäuse, 6 Ports, mit Deckel und Schloss (optional)

## Beschreibung

Zum Anschluss mehrerer Datenkabel in einem Sammelpunkt (Consolidation Point), in der Regel im Doppelboden installiert.  
 Gehäuse aus verzinktem Stahlblech zur Aufnahme von 6-Port-Frontplatten  
 2-teiliger Aufbau mit Gehäuse-Unterteil und Deckel  
 Deckel rastet beim Schließen in Gehäuse-Unterteil ein  
 Deckel lässt sich werkzeuglos öffnen und ist komplett abnehmbar  
 Bürstenleiste vorn und hinten  
 Schutzart IP20

## Anwendung

Frontplatte 6x MGK geeignet für folgende Dätwyler Module:

- PS-GG45 7A 4P geschirmt
- RJ45 Modul KS-T Plus 1/8 Cat. 6A geschirmt
- RJ45 Modul MS-K Plus 1/8 Cat. 6A geschirmt
- RJ45 Modul MS-C6A 1/8 Cat. 6A 180°-K geschirmt
- RJ45 Modul KS-T 1/8 Cat. 6/EA geschirmt
- RJ45 Modul KS-TS 1/8 Cat. 6/EA geschirmt
- RJ45 Modul KU-T 1/8 Cat. 6 / Cat. 5e ungeschirmt

## Anmerkung

Frontplatte 6x MGK bitte separat bestellen!

## Versionen

Artikelnummer	Produkt	Farbe	Material	Gewicht [kg]	Verpackungseinheit
417487	Sammelpunktgehäuse 6-Port (Lieferung ohne Frontplatte)	silber	Stahlblech	1 kg	1 Stk.
417488	Frontplatte FP 6x MGK für 6-fach SP-Gehäuse	silber	Stahlblech	0,08 kg	1 Stk.