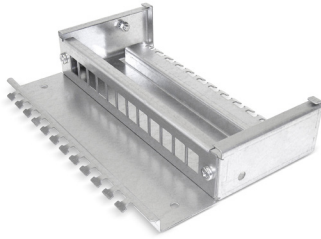


## Boîte Point de Consolidation

12 et 24 ports

pour un panneau avant 12x MGK et 24x MGK



Élément de base avec panneau avant 12x MGK monté (livraison sans panneau avant)



Boîte Point de Consolidation, 12 ports, avec couvercle et serrure (en option)

### Description

Pour la connexion des câbles de données dans un Point de Consolidation (CP), typiquement installé dans des faux plafonds.

La boîte prévoit un panneau avant avec 12 ou 24 ports. Construction en deux parties avec élément de base et couvercle, tous les deux faits en tôle d'acier galvanisée.

Couvercle cliquable, peut être ouvert et complètement retiré de l'élément de base sans outils. Avec des brosses strip sur le devant et le dos. Indice de protection IP20.

Panneau avant 12x, 24x MGK convient pour les modules suivants de Datwyler:

- PS-GG45 7A 4P blindé
- module RJ45 KS-T Plus 1/8 Cat.6A blindé
- module RJ45 MS-K Plus 1/8 Cat.6A blindé
- module RJ45 MS-C6A 1/8 Cat.6A 180° K blindé
- module RJ45 KS-T 1/8 Cat.6/EA blindé
- module RJ45 KS-TS 1/8 Cat.6/EA blindé
- module RJ45 KU-T 1/8 Cat.6 / Cat.5e non blindé

### Remarque

Le panneau avant doit être commandé séparément.

### Versions

Numéro de matériau	Produit	Couleur	Matière	Poids [kg]	Unité d'emballage
417483	Boîte Point de Consolidation, 12 ports (livraison sans panneau avant)	argentés	sheet steel	1,4 kg	1 pc.
417484	Panneau avant FP 12x MGK pour boîte CP 12-ports	argentés	sheet steel	0,13 kg	1 pc.
417489	Boîte Point de Consolidation, 24 ports (livraison sans panneau avant)	argentés	sheet steel	2,8 kg	1 pc.
417490	Panneau avant FP 24x MGK pour boîte CP 24-ports	argentés	sheet steel	0,22 kg	1 pc.
417485	Serrure pour la boîte Point de Consolidation, serrures s'ouvrant	argentés	sheet steel	0,05 kg	1 pc.