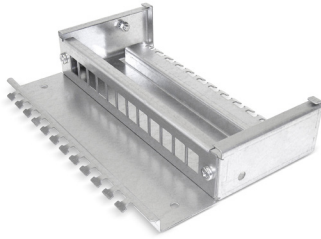


Consolidation Point box 12 / 24

12 y 24 puertos

para una placa frontal de 12 ó 24 puertos



Base de la caja con la placa frontal de 12x MGK montada (entrega sin placa frontal)



Caja de puntos de consolidación, 12 puertos, con tapa y cierre (opcional)

Description

Para la terminación de los cables de datos en un Punto de Consolidación (CP), típicamente instalado en pisos elevados. La caja acepta una placa frontal de 12 o 24 puertos

Construcción de dos partes con base y tapa de caja, ambas de chapa de acero galvanizado

Tapa a presión, puede ser abierta y completamente removida de la base de la caja sin ninguna herramienta.

Tiras de cepillo en la parte delantera y trasera

Grado de protección IP20 Placa frontal 12x MGK adecuada para los siguientes módulos de Datwyler:

- PS-GG45 7A 4P apantallado
- Módulo RJ45 KS-T Plus 1/8 Cat. 6A blindado
- Módulo RJ45 MS-K Plus 1/8 Cat. 6A blindado
- Módulo RJ45 MS-C6A 1/8 Cat. 6A 180°-K blindado
- Módulo RJ45 KS-T 1/8 Cat. 6/EA blindado
- Módulo RJ45 KS-TS 1/8 Cat. 6/EA blindado
- Módulo RJ45 KU-T 1/8 Cat. 6 / Cat. 5e sin blindaje

Nota

La placa frontal necesita ser comprada por separado

Versions

Número de material	Producto	Color	Material	Peso [kg]	Unidad de embalaje
417483	Consolidation Point box, 12 ports (delivery without front plate)	plateado	sheet steel	1,4 kg	1 pza.
417484	Front plate FP 12x MGK for 12-port CP box	plateado	sheet steel	0,13 kg	1 pza.
417489	Consolidation Point box, 24 ports (delivery without front plate)	plateado	sheet steel	2,8 kg	1 pza.
417490	Front plate FP 24x MGK for 24-port CP box	plateado	sheet steel	0,22 kg	1 pza.
417485	Lock for Consolidation Point box, keyed alike	plateado	sheet steel	0,05 kg	1 pza.

Sujeto a modificaciones técnicas

A partir de 2021-01-22 12:07:41