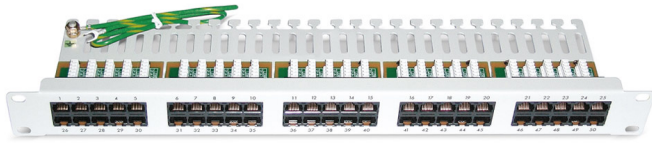


Telefonpanel CU 50/4

ungeschirmt, bestückt mit 50 RJ45-Buchsen, Kategorie 3



Telefonpanel CU 50/4

Beschreibung

Ungeschirmtes 19"/1HE-Telefonpanel für die Übertragung von digitalen (ISDN) und analogen Telefonsignalen. Speziell geeignet für alle Anwendungen der Klasse C gemäss EN 50173-1 und ISO/IEC 11801.

Die Verteilerfelder unterstützen Kabel mit bis zu 100 Paaren.

Pro RJ45-Buchse können maximal vier Drähte angeschlossen werden. Als Zubehör ist eine Montagehilfe erhältlich. Diese besteht aus zwei Winkelblechen, die am Gestell oder Schrank einfach zu befestigen sind und ein bequemes Anschließen der Kabel ermöglichen. Weiteres Zubehör: Kanal (siehe unten).

Allgemeine Eigenschaften

Bestückt / Unbestückt	Bestückt m. RJ45 Kat.3
Design	gerade
Max. Anzahl Ports	50

Elektrische Eigenschaften

EMC	ungeschirmt
Kategorie	3

Mechanische Eigenschaften

Verbindungs Typ	LSA
Befestigungsmethode	482.6 mm (19 inch) mounting
Geschirmt	Nein
Steckverbindertyp	RJ45 8(8)

Normen

Cat./Class	besser als Cat.3
------------	------------------

Versionen

Artikelnummer	Produkt	Äußere Abmessungen (HxBxT)	Farbe	Gewicht [kg]	Verpackungseinheit
418001	Telefonpanel CU 50/4 mit 50x RJ45-Buchse, Cat.3	1 HE, 44 mm x 482 mm x 129 mm	lichtgrau	1,42 kg	1 Stk.
418003	Telefonpanel CU 50/4 mit 50x RJ45-Buchse, Cat.3	1 HE, 44 mm x 482 mm x 129 mm	schwarz	1,42 kg	1 Stk.