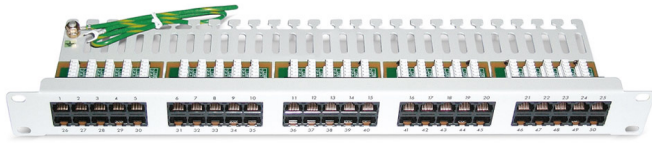


Phone panels CU 50/4

sin blindaje, cargado con 50 conectores RJ45, Categoría 3



Panel de telefonía CU 50/4

Descripción

Paneles telefónicos de 19"/1U sin blindaje para la transmisión de señales de voz digitales (ISDN) y analógicas.

Especialmente adecuado para todas las aplicaciones de clase C de acuerdo con EN 50173-1 e ISO/IEC 11801.

Los paneles de conexión soportan cables de hasta 100 pares (cables telefónicos).

Se puede conectar un máximo de cuatro cables a una toma RJ45. Una ayuda de terminación está disponible como accesorio opcional. Consiste en dos láminas angulares que pueden fijarse fácilmente al marco o al gabinete y hacen que la terminación del cable sea más cómoda. Para más accesorios ver abajo.

Propiedades generales

Cargado / Descargado	Loaded - RJ45 Cat.3
Design	recto
Número de puertos	50

Propiedades eléctricas

Categoría	3
EMC	no blindado

Propiedades mecánicas

Tipo de conexión	LSA
Mounting method	482.6 mm (19") montado
Screened	No
Type of connector	RJ45 8(8)

Estándares

Cat./Class	better than Cat.3
------------	-------------------

Versiones

Número de material	Prodotto	Dimensiones exteriores	Color	Peso [kg]	Unidad de embalaje
418001	Phone panel CU 50/4 with 50x RJ45 jacks, Cat.3	1 U, 44 mm x 482 mm x 129 mm	gris claro	1,42 kg	1 pza.
418003	Phone panel CU 50/4 with 50x RJ45 jacks, Cat.3	1 U, 44 mm x 482 mm x 129 mm	negro	1,42 kg	1 pza.