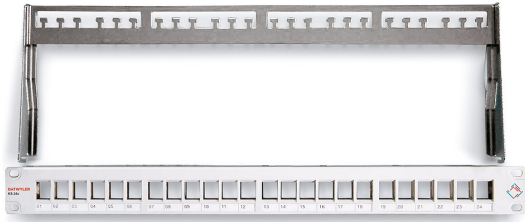
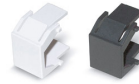


Patch panel KS 24x

para 24 módulos con ajuste Keystone
blindado



Patch panel KS 24x, blindado



Cubiertas vacías, en blanco y negro

Description

Panel de parcheo blindado de 19"/1U para hasta 24 módulos con ajuste Keystone. Los módulos encajables pueden ser fácilmente colocados en el panel de parcheo. Los puertos no utilizados se pueden cubrir con cubiertas en blanco. Para los módulos PS-GG45 7A Datwyler recomienda el panel de parcheo MGK 24x. El panel frontal está hecho de un compuesto retardante de la llama, clasificado UL94V-0, en combinación con acero inoxidable y un cable de alivio de tensión. Frontal en gris, similar a RAL 7035, o en negro, similar a RAL 9005. Alivio de tensión con envoltura de corbata. Entrega sin módulos.

Impresión de aplicaciones

Adecuado para los siguientes módulos de Datwyler:

- Módulo RJ45 KS-T Plus 1/8 Cat.6A blindado
- Módulo RJ45 KS-TC Plus Cat.6A (IEC), blindado
- Módulo RJ45 MS-C6A 1/8 Cat. 6A 180°-K blindado
- Módulo RJ45 KU Plus 1/8 Cat.6A sin blindaje
- Módulo RJ45 KS-TS 1/8 Cat.6/EA blindado
- Módulo RJ45 KS-T 1/8 Cat.6/EA blindado
- Módulo RJ45 KU-T 1/8 Cat.6 / Cat.5e sin blindaje

Propiedades eléctricas

EMC blindado

Versions

| Número de material | Producto | Dimensiones exteriores | Color | Peso [kg] | Unidad de embalaje |
|--------------------|---|----------------------------|------------|-----------|--------------------|
| 418019 | Patch panel KS 24x, 19"/1U, for 24x RJ45 Keystone modules, FTP (delivery without modules) | 1 U44 mm x 482 mm x 160 mm | negro | 0,93 kg | 1 pza. |
| 418020 | Patch panel KS 24x, 19"/1U, for 24x RJ45 Keystone modules, FTP (delivery without modules) | 1 U44 mm x 482 mm x 160 mm | gris claro | 0,93 kg | 1 pza. |