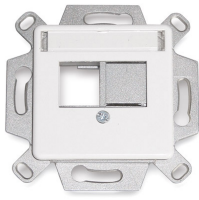


## Prise de données UP 2x

encastré

pour 2 modules RJ45, connexion à sortie droite  
STANDARD ALLEMAND



1



2



3

1 Prise de données pour 2 ports, avec plaque de montage et plaque centrale, sans plaque de finition

3 Exemple : Prise de données complète avec plaque centrale, plaque de finition et un module

3 Plaque de finition 80 x 80 mm

### Description

Idéalement adapté pour montage encastré dans un espace resserré, par exemple dans une boîte d'encastrement.

La plaque de montage est composé de zinc moulé sous pression (offre la possibilité de raccordement à une liaison équipotentielle du bâtiment).

Les modules snap-in sont à installer facilement dans les prises de données.

Les ports inutilisés sont recouverts de volets pour emplacement vide (métalliques) qui peuvent être enlevés.

La plaque centrale a un champ d'étiquetage avec couvercle transparent.

La plaque de montage peut être utilisé ensemble avec toutes les plaques centrales habituelles TAE (pour plusieurs modèles).

Livraison sans modules.

### Application

Convient pour les modules suivants de Datwyler:

- module RJ45 MS-K Plus 1/8 Cat.6A blindé
- module RJ45 KS-T Plus 1/8 Cat.6A blindé
- module RJ45 KS-TC Plus Cat.6A (IEC), blindé
- module RJ45 KU Plus 1/8 Cat.6A non blindé
- module RJ45 KS-TS 1/8 Cat.6/EA blindé
- module RJ45 KS-T 1/8 Cat.6/EA blindé
- module RJ45 KU-T 1/8 Cat.6 / Cat.5e non blindé

### Versions

Numéro de matériau	Produit	Couleur	Poids [kg]	Unité d'emballage
440020	Prise de données UP pour 2 modules RJ45, sortie droite (livraison sans modules)	blanc pur	0,04 kg	1 pc.