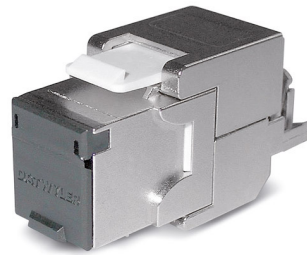
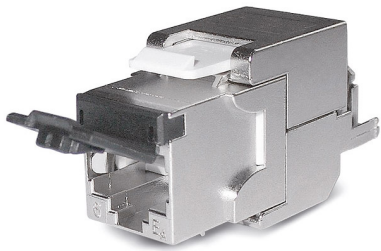


KS-T 1/8 toolless Cat.6/E_A

RJ45-Modul, geschirmt, Kategorie 6/E_A



RJ45-Modul KS-T 1/8 toolless Cat. 6/EA, mit Staubschutzklappe



Beschreibung

Für die Übertragung von digitalen und analogen Sprach-, Bild- und Datensignalen.

Das Modul KS-T übertrifft die Produktspezifikationen der IEC 60603-7-5 für die Kategorie 6 bis 250 MHz. In Verbindung mit Datenkabeln der Kategorien 7 und 7A erfüllt es auch die Anforderungen für Channel der Klasse EA bis 500 MHz. Dadurch ist es für die Übertragung von 10-Gigabit Ethernet gemäß IEEE 802.3an geeignet.

Die Anforderungen für Power over Ethernet Plus (PoE+) gemäß IEEE 802.3at werden voll erfüllt. Stabiles Zink-Druckgussgehäuse mit Clip-Befestigung für Keystone-Panels und -Datendosen.

Kontaktfedern aus Phosphor-Bronze-Legierung mit Goldauflage.

Kabelanschluss mittels eines Kabeladernaufteilers und IDC-Kontakten.

Werkzeuglose Adernkontaktierung durch zwei integrierte bewegliche Gehäuseflügel. Nur zum Ablängen der Adern ist ein flacher Seitenschneider erforderlich.

Kabeleinführung mit 360°-Schirmgeflecht-Kontaktierung.

Zugentlastung über Kabelbinder.

Das Modul ist wiederbeschaltbar.

Bei Bedarf ist ein Potentialausgleich direkt am Modul möglich.

Mit abnehmbarer Staubschutzklappe in schwarz.

Andere Farben sind als Zubehör verfügbar.

Allgemeine Eigenschaften

| | |
|-------------------------|-----------------|
| Betriebstemperatur | -20 °C - +60 °C |
| Installationstemperatur | -10 °C - +60 °C |
| Lagertemperatur | -40 °C - +70 °C |

Elektrische Eigenschaften

| | |
|-----|-----------|
| EMC | geschirmt |
|-----|-----------|

Mechanische Eigenschaften

| | |
|----------------------------|---|
| Verbindungs Typ | IDC-Schneidklemmen |
| Cu-Leiter Draht | 0.50 (AWG 24) - 0.65 (AWG 22) |
| Cu-Leiter Litze | AWG26/7 |
| Durchmesser über isolation | 0.70 mm - 1.40 mm |
| Wiederbeschaltbar | for AWG 22, AWG 23 and AWG 24 mit einem gleichen oder größeren Drahtquerschnitt |
| Wiederbeschaltbar | einmalig |

Normen

| | |
|--------------------|--|
| Cat./Class | Cat.6 / Klasse E _A (Channel) in Verbindung mit Cat.7 / 7 _A Datenkabeln |
| Steckerstandard | IEC 60512-99-001, IEC 60603-7-5 |
| Verkabelungsnormen | TIA/EIA 568-x, EN 50173-1, ISO/IEC 11801 |

Versionen

| Artikelnummer | Produkt | Farbe | Gewicht [kg] | Verpackungseinheit |
|---------------|---|---------|--------------|--------------------|
| 418060 | RJ45-Modul KS-T 1/8 toolless Cat.6/E _A geschirmt mit Staubschutzklappe | schwarz | 0,03 kg | 10 Stk. |