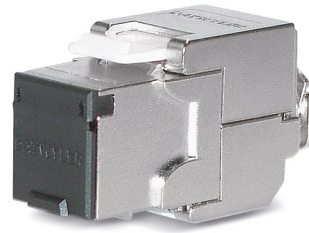
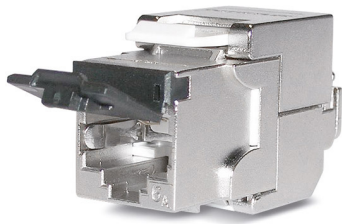


KS-T Plus 1/8 tool-less Cat.6_A (IEC)

RJ45 module, afgeschermd, Categorie 6_A (IEC)



RJ45 module KS-T Plus 1/8 tool-less Cat.6A (IEC), afgeschermd, met stofluikje



Beschrijving

Voor transmissie van digitale en analoge spraak-, video- en datasignalen.

De module KS-T Plus is gespecificeerd tot 500 MHz in overeenstemming met de norm voor componenten IEC 60603-7-51.

Laat acceptatietesten toe met een hoge reservecapaciteit voor de grenswaarden vastgelegd voor Klasse EA Permanente Verbindingen (Permanent Links) in combinatie met afgeschermd Categorie 6A, 7 en 7A datakabels. Daarom is de module toepasbaar voor 10 Gigabit Ethernet transmissies overeenkomstig IEEE 802.3.

Bruikbaar voor PoE, PoE+ en 4PPoE toepassingen. Solide behuizing in onder druk gegoten zink met bevestigingsclip voor installatie in Keystone panelen en data aansluitdozen. Veercontact met fosforbronzen legering, bedekt met goud. Voor het aansluiten van de draden wordt een kabeladeropdeler gebruikt in combinatie met twee geïntegreerde beweegbare vleugelbehuizingen voor gereedschapsloze IDC aansluitingen. Alleen voor het snijden van de draden is een zijsnijtang nodig. De 360° metalen afscherming verzekert een duurzame volledig afgeschermd omgeving.

Trekontlasting via de kabelbinder.

De module is herbruikbaar.

Mogelijkheid van potentiaalvereffening direct bij de module wanneer nodig.

Met afneembaar zwart stofluikje.

Andere kleuren verkrijgbaar als toebehoren.

Algemene eigenschappen

Bedrijfstemperatuur	-20 °C - +60 °C
Installatietemperatuur	-10 °C - +60 °C
Opslagtemperatuur	-40 °C - +70 °C
Youtube link	https://www.youtube.com/embed/Xrl3pNOQkO8

Elektrische eigenschappen

EMC	geschermt
-----	-----------

Mechanische eigenschappen

Connectie type	IDC isolatieverplaatsingsklemmen
Massief koperdraad	0.50 (AWG 24) - 0.65 (AWG 22)
Gestrande koperdraad	AWG26/7 - AWG26/8
Diameter over isolatie	0.70 mm - 1.40 mm
Herinschakelen	for AWG 22, AWG 23 and AWG 24 bij gebruik van dezelfde of een grotere draaddiameter

Normen / Standards

Cat./Class	Cat.6 _A / Class E _A
Connectorstandaard	IEC 60512-99-002, IEC 60603-7-51
Bekabeling standaard	EN 50173-1, ISO/IEC 11801, TIA/EIA 568-x

Versions

Materiaal nummer	Artikel	Kleur	Gewicht [kg]	Verpakkingseenheid
418061	RJ45 module KS-T Plus 1/8 toolless Cat.6 _A (IEC) afgeschermd, met stofluikje	zwart	0,04 kg	10 stk.

Onder voorbehoud van technische wijziging

Vanaf 2021-01-22 11:00:45