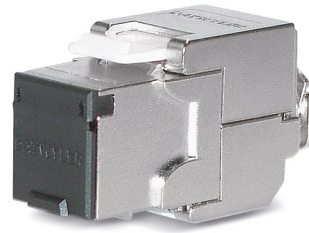
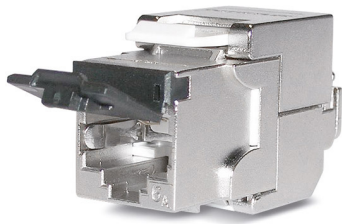


KS-T Plus 1/8 tool-less Cat.6_A (IEC)

Módulo RJ45, blindado, Categoría 6_A (IEC)



Módulo RJ45 KS-T Plus 1/8, sin herramienta, Cat.6A (IEC), blindado, con cobre polvo



Description

Para la transmisión de señales digitales y analógicas de voz, vídeo y datos. El módulo KS-T Plus RJ45 está especificado hasta 500 MHz de acuerdo con la norma de componentes IEC 60603-7-51.

Permite realizar pruebas de aceptación con una alta capacidad de reserva en los valores límite estipulados para los enlaces permanentes de clase EA cuando se combina con cables de datos apantallados de categoría 6A, 7 y 7A. Por lo tanto, es aplicable para las transmisiones de Ethernet de 10 gigabits de acuerdo con la norma IEEE 802.3.

Utilizable para aplicaciones PoE, PoE+ y 4PPoE. Carcasa sólida de zinc fundido a presión con clip de montaje para su instalación en paneles y tomas de corriente Keystone. Muelle de contacto con aleación de bronce fosforoso, chapado en oro. Para la conexión de los cables se utiliza un gestor de cables en combinación con dos alas de carcasa móvil integradas para conexiones IDC sin herramientas. Sólo para cortar los cables se necesita un cortador de cables plano. El escudo metálico de 360° asegura un entorno totalmente blindado y duradero. Alivio de tensión a través de la abrazadera de cables. El módulo es reutilizable. Posibilidad de equilibrio potencial directamente en el módulo cuando sea necesario. Con obturador de polvo negro desmontable. Otros colores disponibles como juegos de accesorios.

Propiedades generales

Temperatura de almacenamiento	-40 °C - +70 °C
Temperatura de funcionamiento	-20 °C - +60 °C
Temperatura de instalación	-10 °C - +60 °C
Youtube link	https://www.youtube.com/embed/Xrl3pNOQkO8

Propiedades eléctricas

EMC	blindado
-----	----------

Propiedades mecánicas

Tipo de conexión	Conectores de desplazamiento de aislamiento IDC
Alambre de cobre sólido	0.50 (AWG 24) - 0.65 (AWG 22)
Alambre de cobre trenzado	AWG26/7 - AWG26/8
Diámetro sobre aislamiento	0.70 mm - 1.40 mm
Reconexión	para AWG 22, AWG 23 y AWG 24 cuando se utiliza el mismo o mayor diámetro de cable

Estándares

Cat./Class	Cat.6 _A / Class E _A
Connector standards	IEC 60603-7-51, IEC 60512-99-002
Estándares de cableado	TIA/EIA 568-x, EN 50173-1, ISO/IEC 11801

Versions



DATWYLER

Número de material	Producto	Color	Peso [kg]	Unidad de embalaje
418061	Módulo RJ45 KS-T Plus 1/8 tool-less Cat.6 _A (IEC) blindado, con cobre polvo negro	negro	0,04 kg	10 pza.

Sujeto a modificaciones técnicas

A partir de 2021-01-22 11:00:45