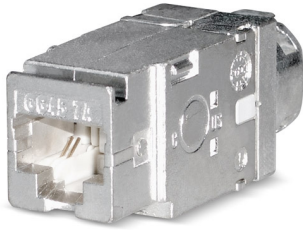
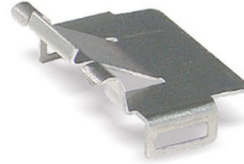


## PS-GG45 7<sub>A</sub>

Módulo, "Dos en Uno", conector blindado, Categoría 7<sub>A</sub>  
compatible con RJ45



Módulo PS-GG45 7A 1000 MHz blindado



Keystone clip

### Description

El módulo PS-GG45 7A es un módulo blindado, compatible con RJ45 y especificado hasta 1000 MHz. Fue desarrollado especialmente para aplicaciones más allá de 10 gigabit Ethernet con los mayores anchos de banda. Cuando se usa junto con Cat. 7A y cables de parcheo, permite cumplir todos los requisitos de la Clase FA para el canal de 4 conectores de acuerdo con la norma ISO/IEC 11801 Enmienda 1:2008. El módulo "Dos en uno" tiene 12 contactos que funcionan en dos modos de transmisión diferentes: Estándar = RJ45 y Alta Velocidad = GG45. Utilizable para Power over Ethernet Plus (PoE+) correspondiente a IEEE 802.3at. Robusta carcasa de zinc fundido a presión con clip Keystone para una fácil instalación en paneles de parcheo y placas frontales con aberturas Keystone. Conexiones de cable rápidas y fiables con la herramienta de terminación para GG45. Dependiendo del conector que se utilice (RJ45 o GG45) hay 8 de 12 contactos habilitados:

- el conector RJ45 utiliza los 8 contactos del nivel superior,
- el conector GG45 permite los 8 contactos en las esquinas superiores e inferiores.

La conexión trenzada de 360° proporciona los mejores valores de atenuación de acoplamiento y proporciona inmunidad contra la interferencia de Alien Crosstalk u otras influencias externas.

### Propiedades eléctricas

|     |          |
|-----|----------|
| EMC | blindado |
|-----|----------|

### Propiedades mecánicas

|                           |   |
|---------------------------|---|
| Tipo de conexión          | Conectores de desplazamiento de aislamiento IDC |
| Alambre de cobre sólido   | 0.51 (AWG 24) - 0.65 (AWG 22)                   |
| Alambre de cobre trenzado | AWG24 - AWG28                                   |

### Estándares

|                        |   |
|------------------------|---|
| Cat./Class             | Cat.7 <sub>A</sub> / Class F <sub>A</sub> |
| Connector standards    | IEC 60603-7-71                            |
| Estándares de cableado | EN 50173-1, ISO/IEC 11801                 |

### Nota

GG45TM es una marca registrada de Nexans.

### Versions

| Número de material | Producto   | Color    | Peso [kg] | Unidad de embalaje |
|--------------------|--|----------|-----------|--------------------|
| 400102             | Module PS-GG45 7, 4P Two-in-One shielded                     | plateado | 0,02 kg   | 10 pza.            |
| 400103             | Module PS-GG45 7, 4P Two-in-One shielded, for stranded wires | plateado | 0,04 kg   | 10 pza.            |

