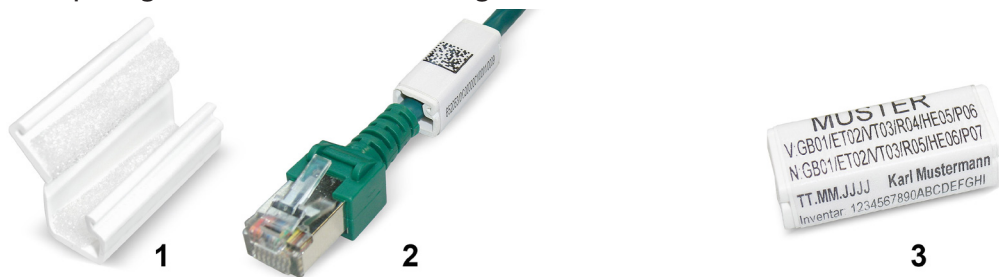


## Marqueurs de câble Clip 2D pour l'étiquetage des cordons de brassage



### Description

Le marqueur de câble Clip 2D convient pour être fixé aux cordons de brassage existants (déjà câblés) ou il peut être commandé ensemble avec de nouveaux cordons de brassage comme un complément préassemblé.

Chaque marqueur de câble peut être déplacé vers une position de lecture facile.

Pas de glissement vers le bas pour un cordon de brassage "pendant".

Texte sur une étiquette auto-laminante.

Sa conception le rend approprié pour un étiquetage de codes-barres. Versions:

- Marqueur de câble Clip 2D à fixer sur les deux côtés d'un cordon de brassage existant (peut être monté aussi à un cordon de brassage déjà connecté - voir fig 1.)
- Marqueur de câble Clip 2D préassemblé à un cordon de brassage commandé nouvellement, en option avec un numéro de série standard et un code-barres 2D (voir la figure 2)

ou avec un texte individuel (voir la figure 3) et/ou un code-barres 2D (disponible sur demande)

### Versions

Numéro de matériau	Produit	Poids [kg]	Unité d'emballage
400312	Marqueur de câble Clip 2D (à fixer aux cordons de brassage existants) sans étiquette auto-laminante (1 jeu = 50 pcs.)	0 kg	1 set
400310	Marqueur de câble Clip 2D avec étiquette de numéro de série standard et code-barres 2D (2 pcs. par cordon de brassage, préassemblé)	0 kg	1 pc.
400311	Marqueur de câble Clip 2D avec étiquette avec texte individuel (2 pcs. par cordon de brassage, préassemblé)	0 kg	1 pc.