

## RJ45 cordon de mesure Cat.6<sub>A</sub> (IEC)

500 MHz, blindé

ensemble avec 2 pcs.

avec numéros de série pour la documentation

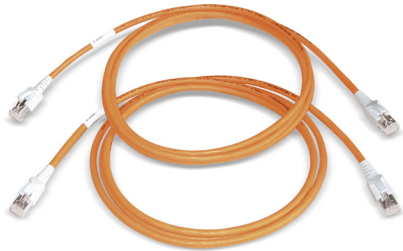


Image similaire

### Description

Pour des tests d'acceptation du Canal (Channel link) du câblage des Classes D, E et EA.

Ce câble est également adapté pour les mesures du Lien Permanent (Permanent Link) lors de l'utilisation des dispositifs de test avec une capacité de mesure double. RJ45 câble mesure Cat.6A (CEI) jusqu'à 500 MHz, blindé, avec des numéros de série pour la documentation (ensemble de 2 pièces).

### Propriétés électriques

EMC blindé

### Versions

Numéro de matériau	Produit	Couleur de la gaine	Longueur (m)	Poids [kg]	Unité d'emballage
1411063	RJ45 measurement cable Cat.6 <sub>A</sub> (IEC)	orange	2	0,1 kg	1 set

Sous réserve de modifications techniques

A partir de 2021-01-22 11:00:40