

## RJ45 Messkabel Cat.6<sub>A</sub> (IEC)

500 MHz, geschirmt

Satz mit 2 Stück

mit Seriennummern zur Dokumentation

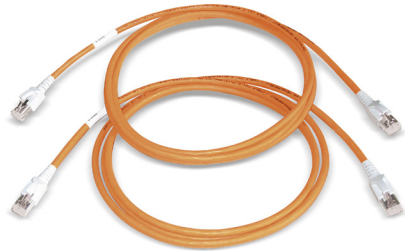


Abbildung ähnlich

### Beschreibung

Zur Durchführung von Channel-Abnahmemessungen für die Verkabelungsklassen D, E und EA. Beim Einsatz von Feldtestgeräten mit Dual-Messung können auch Permanent Link-Messungen durchgeführt werden. RJ45-Messkabel Cat. 6A (IEC) bis zu 500 MHz, geschirmt, mit Seriennummern zur Dokumentation (Satz mit je 2 Stück).

### Elektrische Eigenschaften

EMC geschirmt

### Versionen

Artikelnummer	Produkt	Mantelfarbe	Länge (m)	Gewicht [kg]	Verpackungseinheit
1411063	RJ45 measurement cable Cat.6 <sub>A</sub> (IEC)	orange	2	0,1 kg	1 Set

Technische Änderungen vorbehalten

Stand 2021-01-26 15:04:03